

" L'Église dans le Bas-Limousin au Moyen Âge : pouvoir(s), structuration des espaces et territoires du sacré"

exposition présentée d'avril à octobre 2011

Avant-propos

230 x 210 cm

"L'Église dans le Bas-Limousin au Moyen Âge :

pouvoir(s), structuration des espaces et territoires du sacré"

Panneau Introductif

200 x 100 cm

Introduction

Kakemono Partie I.

250 x 81 cm

L'Église et le pouvoir



Fresque de l'Annonciation dans l'église Saint-Pardoux
de Gimel-les-Cascades (fin du XV^e et XVII^e siècles).

Arch. dép. Corrèze, 1 Num 2052. © Cliché CAO de la Corrèze, Michelle Vallière.

Ambiance 1

207 x 100 cm

Cuve Baptismale

I.1a

200 x 100 cm

L'Église : des institutions religieuses complexes, des hiérarchies précises, des enjeux communs, des rivalités internes.

- *L'évêque et la hiérarchie ecclésiastique diocésaine*

I.1b

200 x 100 cm

L'Église : des institutions religieuses complexes, des hiérarchies précises, des enjeux communs, des rivalités internes.

- *Le clergé régulier, essor d'une hiérarchie parallèle*

- *Un maillage croissant du territoire*

- *Ministère spirituel et fonction politique*

I.2 a

200 x 100 cm

L'Église, pivot des relations politiques, économiques et sociales

- *L'autorité de l'Église face à l'éclatement des pouvoirs*

I.2 b

200 x 100 cm

L'Église, pivot des relations politiques, économiques et sociales

- *Pouvoir économique et partage du sol : la répartition domaniale*

I.3.a

200 x 100 cm

L'Église et les seigneurs laïcs, IX^e-XV^e siècle, des liens étroits, des relations parfois conflictuelles

- *Des abbés laïques à la seigneurie ecclésiastique*

I.3.b

200 x 100 cm

L'Église et les seigneurs laïcs, IX^e-XV^e siècle, des liens étroits, des relations parfois conflictuelles

- *Le clergé limousin, expression des solidarités entre lignages*
- *L'Église, les rois de France et leurs luttes d'influence à la fin du Moyen Âge*

I.4 a
200 x 100 cm

Des papes limousins en Avignon
 - *Le contexte et les hommes*
 - *Une politique pontificale de prestige*

I.4 b
200 x 100 cm

Des papes limousins en Avignon
 - *Un mécénat artistique et littéraire brillant*
 - *Le népotisme institutionnalisé, ou les Limousins en Avignon*

TOTEM 1
160 x 60 cm

Fresque du palais des papes
d'Avignon

TOTEM 2
160 x 60 cm

Fresque du palais des papes
d'Avignon

Kakemono Partie II.
250 x 81 cm

**L'Église et la
structuration des territoires**

Panneau d'ambiance 2
200 x 100 cm

Chapiteau :
découvertes des reliques
de saint Etienne à Lubersac



Matteo Giovanetti, « Vie de saint Martial »,
fresque du palais des papes, voûtain sud de la chapelle Saint-Martial :
Scène de la guérison de la fille d'Armulfus. © Cliché H. Gaud.

II.1a
200 x 100 cm

L'Église façonne l'espace dans la s
 - *Cadre paroissial et maillage du territoire*

II.1b
200 x 100 cm

L'Église façonne l'espace dans la société médiévale
 - *Les abbayes modèlent les voies de communication et d'échanges*
 - *Paroisse, village et terroir : un réseau concentrique*

II.2 a
200 x 100 cm

Des communautés monastiques visionnaires, l'exemple d'Obazine
 - *Un moine visionnaire et son œuvre, saint Étienne d'Obazine*
 - *Un monastère double : Obazine et Coyroux*

II.2 b
200 x 100 cm

Des communautés monastiques visionnaires
 - *Des exploitations agricoles en réseau, les granges cisterciennes*
 - *Une prouesse technique, la domestication de l'eau*

II.3 a
200 x 100 cm

Des saints et des saintes, l'influence des reliques et des pèlerinages
 - *Pèlerinage et culte des reliques*

- *Les chemins de Saint-Jacques*

II.3 b

200 x 100 cm

Des saints et des saintes, l'influence des reliques et des pèlerinages

- *Les abbés de Tulle, bienfaiteurs et promoteurs de Notre-Dame de Rocamadour*

II.4 a

200 x 100 cm

L'Église et la structuration des espaces et pouvoirs urbains

- *Abbayes, sanctuaires et polarisation des villes*
- *Culte des reliques et prospérité urbaine*

II.4 b

200 x 100 cm

L'Église et la structuration des espaces et pouvoirs urbains

- *Tulle, une cité atypique à l'ombre du clocher*

II.4 c

200 x 100 cm

L'Église et la structuration des espaces et pouvoirs urbains

- *Procession de la Lunade à Tulle*

TOTEM 3

160 x 60 cm

Statue de saint Jacques le Majeur

TOTEM 4

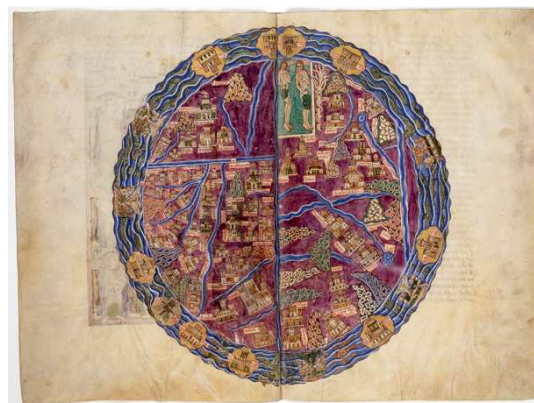
160 x 60 cm

Vierge à l'enfant en majesté

Kakemono Partie III.

250 x 81 cm

Les territoires du sacré :
quand l'Église façonne
les perceptions
et les mentalités



Mappemonde révélant la vision symbolique du monde au Moyen Âge.

Commentaire de l'Apocalypse, dit Beatus d'Arroyo. – Castille, XIII^e siècle.
Bibl. nat. Fr., Mss, lat. 2290, fol. 13v et 14. © BnF, Paris.

Panneau d'ambiance 3

200 x 100 cm

Pixide de Gimel-les-Cascades

III.1 a

200 x 100 cm

Une perception religieuse et spirituelle du monde

- *Une vision symbolique du Monde*
- *La paroisse, un espace familier mais discontinu, hétérogène et polarisé*

III.1 b

200 x 100 cm

Une perception religieuse et spirituelle du monde

- *L'espace paroissial et sa symbolique religieuse*

III.2 a

200 x 100 cm

Naître, vivre et mourir dans la société chrétienne

- *L'histoire des Hommes : de la Genèse au Jugement dernier*

III.2 b

200 x 100 cm

Naître, vivre et mourir dans la société chrétienne

- *L'Église, intermédiaire entre profane et sacré*

III.3 a 200 x 100 cm	Les cinq sens et le sacré, la matière au service de la spiritualité - <i>L'ouïe et la musique divine : une quête de l'harmonie universelle</i> - <i>Voir, c'est croire</i>
III.3 b 200 x 100 cm	Les cinq sens et le sacré, la matière au service de la spiritualité - <i>Toucher, c'est guérir le corps et l'âme</i> - <i>Une odeur de sainteté</i>
III.4 a 200 x 100 cm	Les édifices religieux, un fragment de paradis ? - <i>L'organisation de l'espace dans une église catholique</i>
TOTEM 5 160 x 60 cm	Verrières en grisaille d'Aubazine
TOTEM 6 160 x 60 cm	Verrières en grisaille d'Aubazine
Stand Parapluie 230 x 280 cm	Vue panoramique du chœur de l'abbaye d'Aubazine
Panneau de remerciements 200 x 100 cm	Remerciements
Socle + maquette 125 x 43 x 43 cm	reproduction à l'échelle 1 de la châsse de Gimelles Cascades

Total : 2 stands parapluie conditionnés dans 2 containers + 26 dérouleurs conditionnés dans 26 sacs + 6 totems rétro éclairés + 3 kakémonos.



Vierge à l'enfant en majesté,
XII^e-XIII^e siècles.

Provenance : chapelle du Châtenet (Le Lonzac) ;
propriétaire : Michel Mounier. Collection Musée du
cloître à Tulle. Arch. dép. Corrèze, 1 Num 2058.
© Cliché Archives départementales de la Corrèze,
J.-M. Nicita.

Catalogue : Chazal (Roger), Gibiat (Samuel), Moreau (Hugues) et Taillefer (Isabelle), *"L'Église dans le Bas-Limousin au Moyen Âge : pouvoir(s), structuration des espaces et territoires du sacré"* ; Tulle, 2010, 102 p. , 15 euros.