

"Barrages et hydroélectricité en Corrèze, Les vallées de la houille blanche"

exposition présentée de juin à octobre 2012

Mot du Président

200 x 100 cm

Introduction

200 x 100 cm

Du thermique à l'hydraulique

Les défis de l'électrification

1.1

200 x 100 cm

Une géographie favorable

1.2

200 x 100 cm

Les précurseurs (1900 - 1914)

1.3

200 x 100 cm

Un engouement freiné par la crise
(1919 - 1935)

1.4

200 x 100 cm

Dompter la Vézère

1.5

200 x 100 cm

Prémices des grands chantiers
sur la Dordogne

Une politique des barrages

2.1

200 x 100 cm

L'État, promoteur des grands barrages
(1935-1945)

2.2

200 x 100 cm

L'épopée du barrage de l'Aigle

2.3

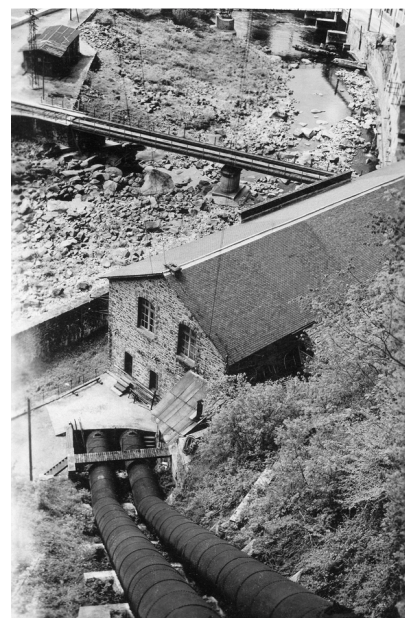
200 x 100 cm

Les ambitions de la Libération

2.5

200 x 100 cm

Bort-les-Orgues, le géant
de la Dordogne



Voutezac, le Saillant 1. Arch. dép.
Corrèze, 56Num 115. © EDF

2.6

200 x 100 cm

Chronologie

D'un monde à l'autre

3.1

200 x 100 cm

Une vie avec la rivière

3.2

200 x 100 cm

Ballastières,
blondins et batardeaux

3.3

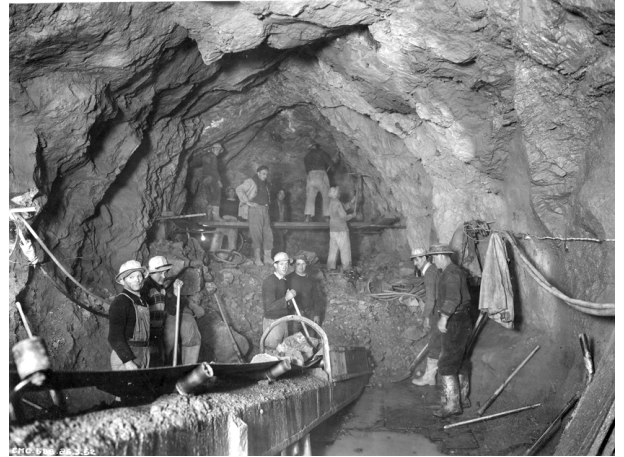
200 x 100 cm

Le peuple des barrages

3.4

200 x 100 cm

Abandonner la vallée



Barrage de Bort. 1944.

Arch. dép. Corrèze, 55 Num 48. Cliché Sully.

3.5

200 x 100 cm

Camping et yachting en Corrèze

Stand parapluie

2100 x 2300 cm

Photo panoramique de la construction du barrage de Bort-les-
Orgues, 1951.

Remerciements

Total : 2 stands parapluies
conditionnés dans 2 containers
+ 18 enrouleurs conditionnés
dans 18 sacs